

Osiedle Nova Zabielska 3

6
Numer lokalu

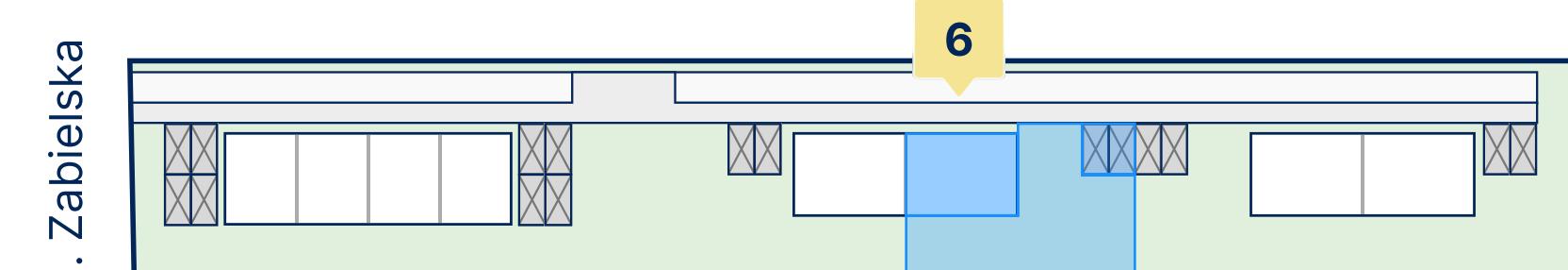
133,25 m²
Powierzchnia użytkowa

212 m²
Powierzchnia ogródka

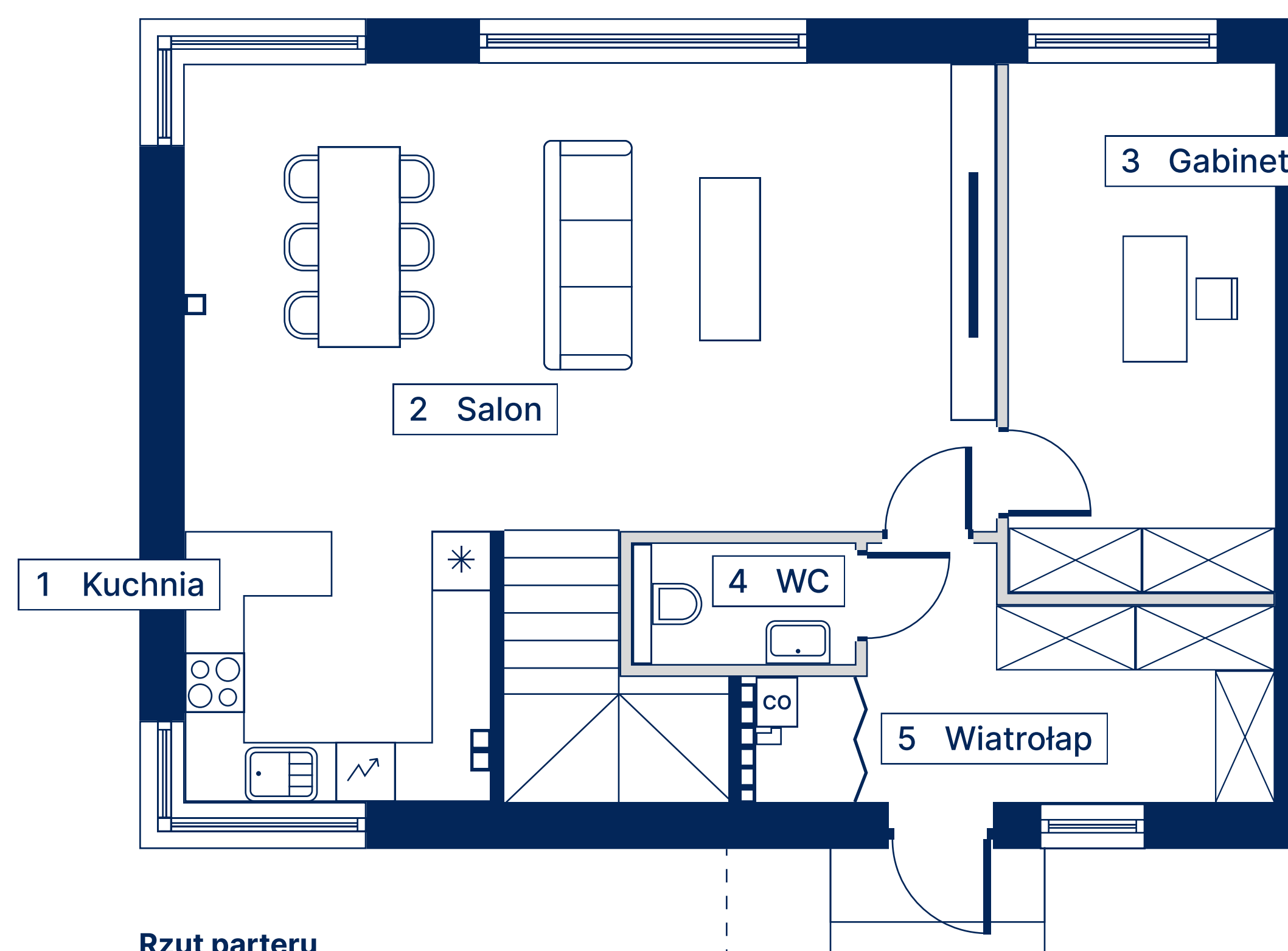
6
Ilość pokoi



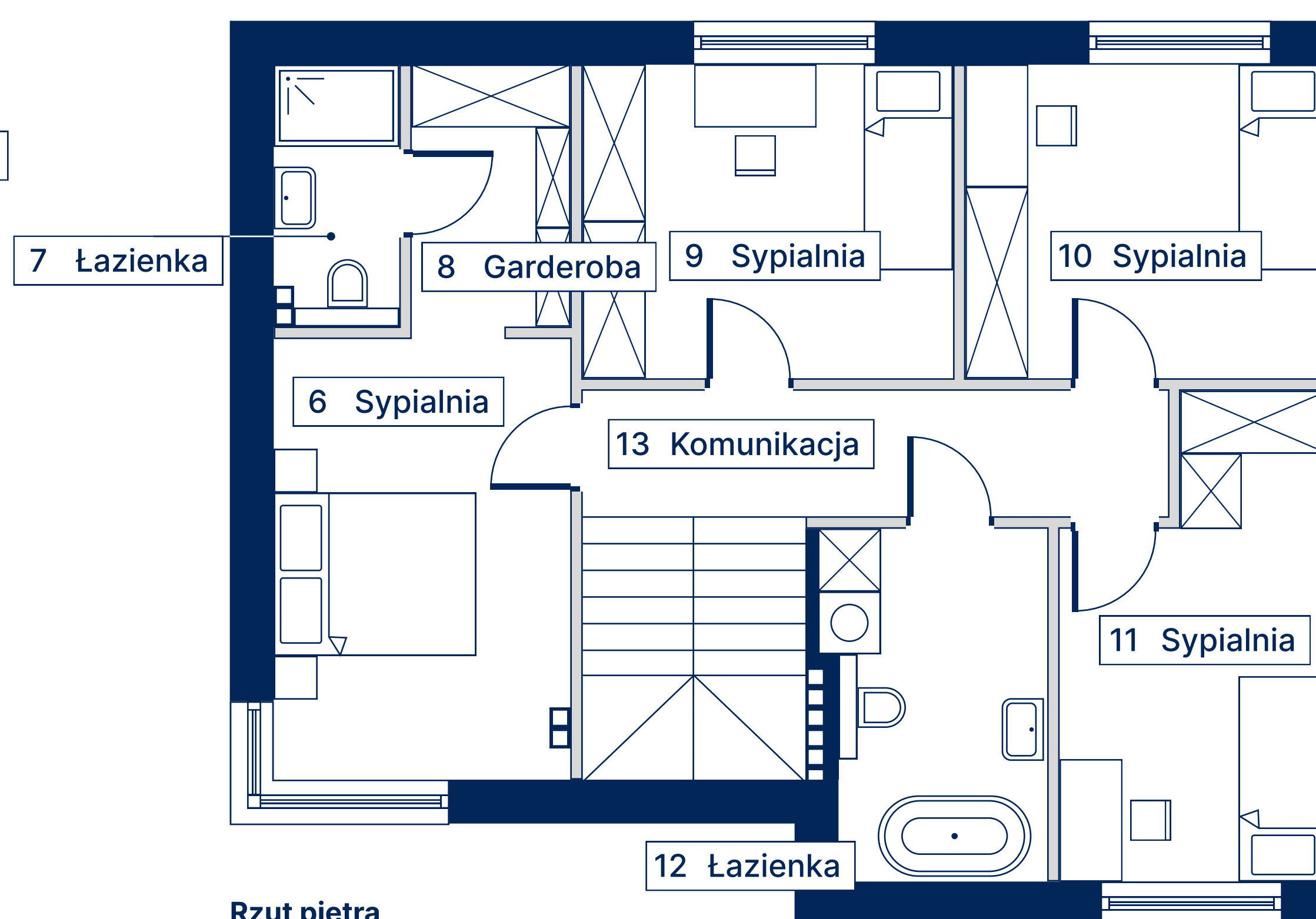
Widok osiedla



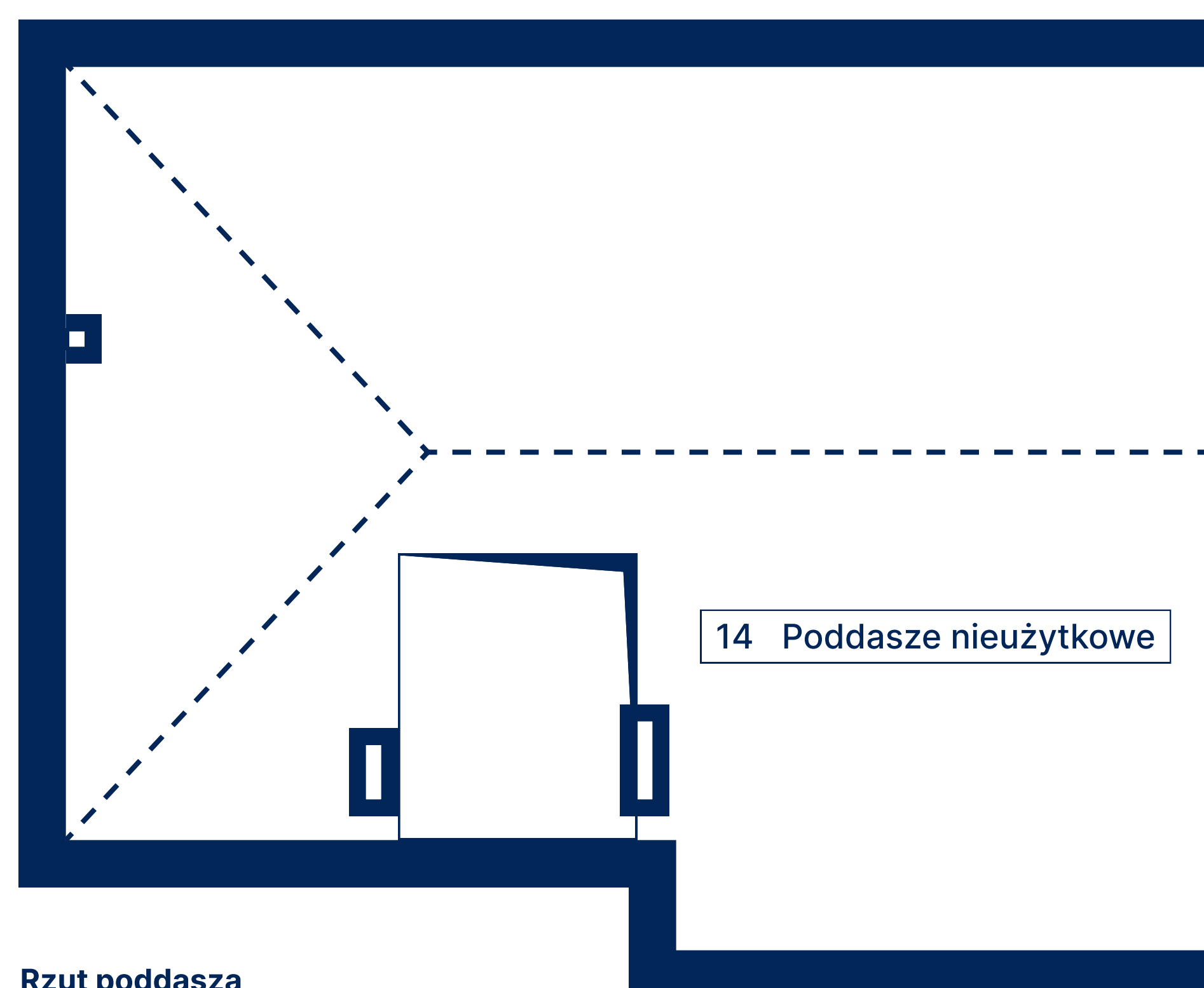
Plan osiedla



Rzut parteru

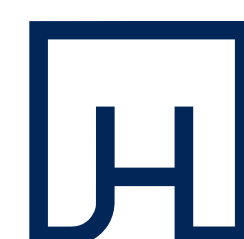


Rzut piętra



Rzut poddasza

Nr	Pomieszczenie	Pow.
1	Kuchnia	7,59 m ²
2	Salon	34,16 m ²
3	Gabinet	12,73 m ²
4	WC	2,27 m ²
5	Wiatrołap	9,48 m ²
6	Sypialnia	12,61 m ²
7	Łazienka	2,99 m ²
8	Garderoba	4,00 m ²
9	Sypialnia	11,05 m ²
10	Sypialnia	11,02 m ²
11	Sypialnia	11,22 m ²
12	Łazienka	7,25 m ²
13	Komunikacja	6,88 m ²
Powierzchnia użytkowa		133,25 m²
10	Poddasze nieużytkowe	72,15 m ²
Suma powierzchni		205,40 m²
Ogródek		212 m ²
2 miejsca postojowe		



JEZIOROWA HOUSE

Deweloper

Jeziorowa House sp. z o.o.
ul. Mrówcza 191, 04-762 Warszawa
NIP: 113-310-91-56

Biuro Sprzedaży

☎ 519 750 742
✉ sprzedaz@jeziorowahouse.pl
🌐 jeziorowahouse.pl

Legenda

■ Ściana nośna
■ Ściana działowa
0 1 2

Materiał marketingowy – nie stanowi oferty

Wyposażenie i elementy aranżacyjne wyłącznie w celu prezentacji, nie stanowią zobowiązania umownego