

Osiedle Nova Zabielska 3

3
Numer lokalu

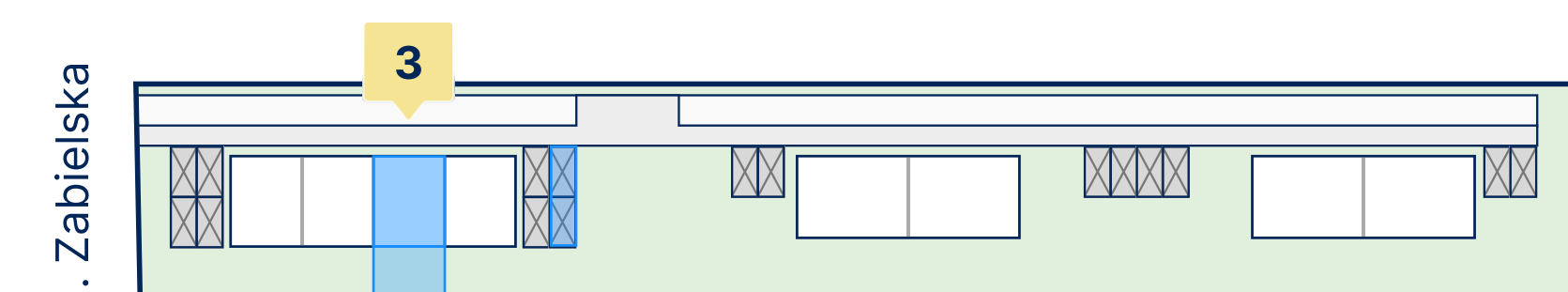
94,55 m²
Powierzchnia użytkowa

38 m²
Powierzchnia ogródka

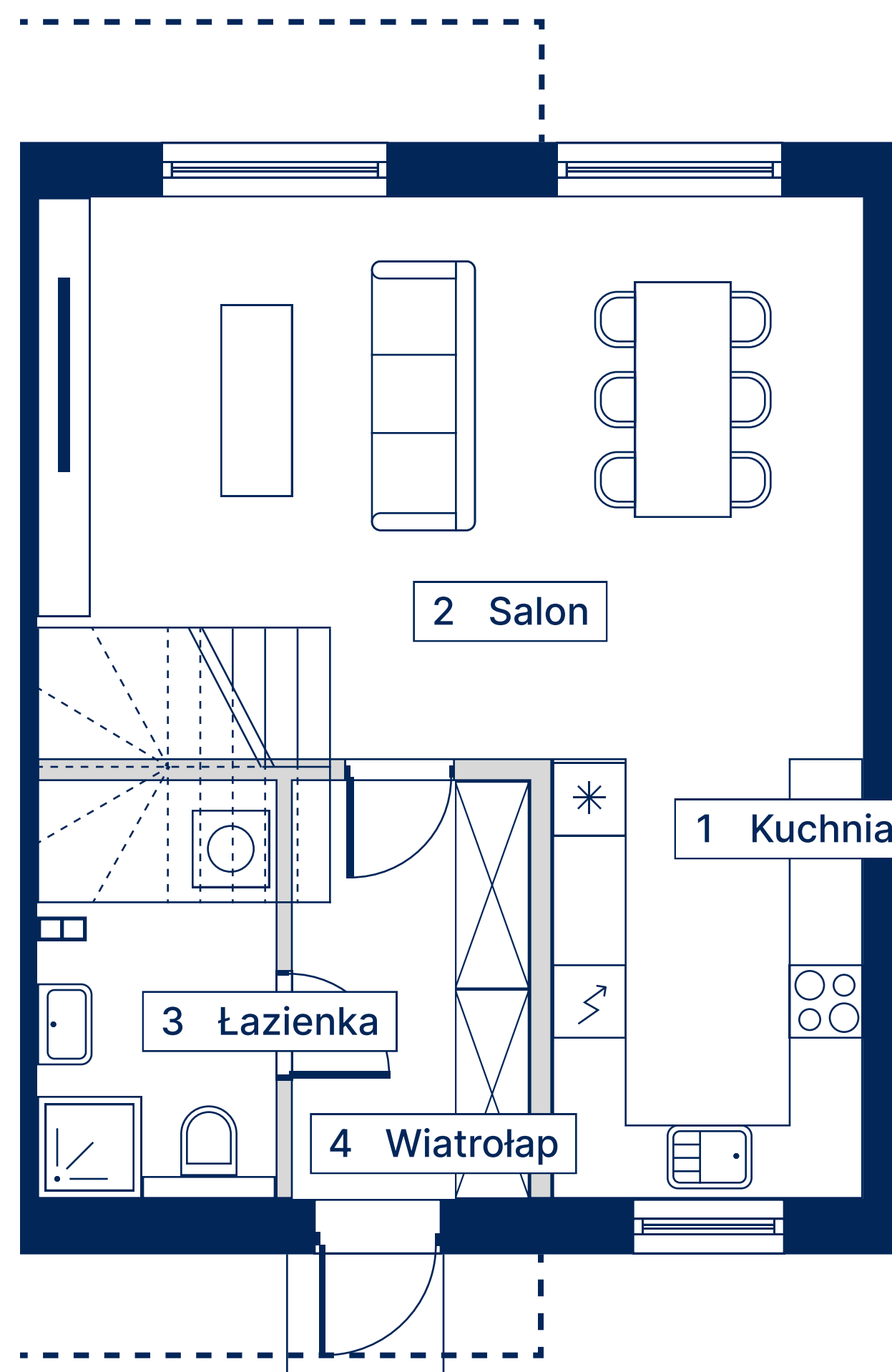
4
Ilość pokoi



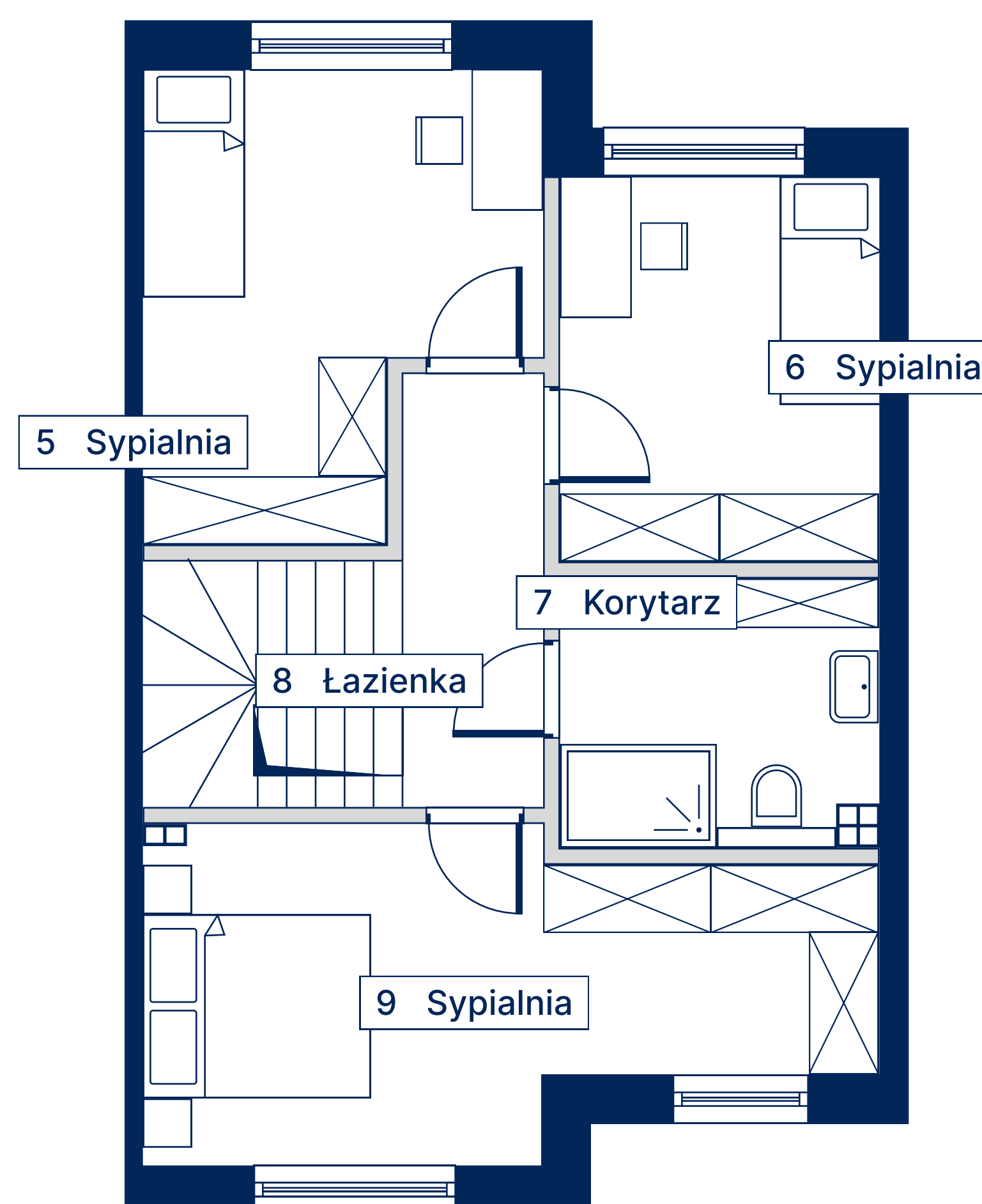
Widok osiedla



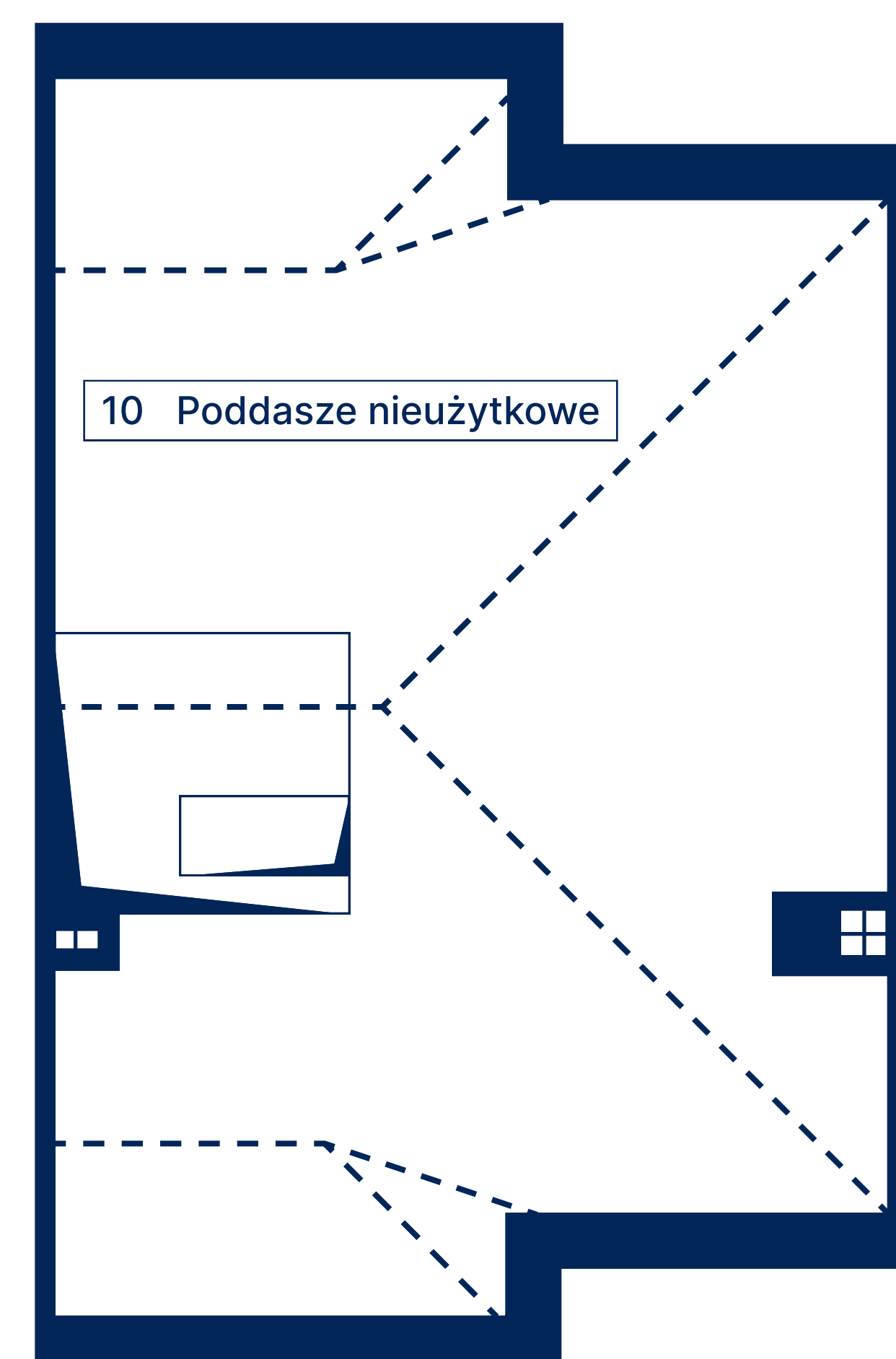
Plan osiedla



Rzut parteru



Rzut piętra



Rzut poddasza

Nr	Pomieszczenie	Pow.
1	Kuchnia	8,48 m ²
2	Salon	26,27 m ²
3	Łazienka	4,75 m ²
4	Wiatrołap	6,11 m ²
5	Sypialnia	9,44 m ²
6	Sypialnia	12,46 m ²
7	Korytarz	4,58 m ²
8	Łazienka	6,43 m ²
9	Sypialnia	16,03 m ²
Powierzchnia użytkowa		94,55 m²
10	Poddasze nieużytkowe	51,64 m ²
Suma powierzchni		146,19 m²
Ogródek		38 m ²
2 miejsca postojowe		