

LEGENDA:

- ściany konstrukcyjne
- ściany działowe - możliwość wyburzenia
- główne wejścia do segmentu



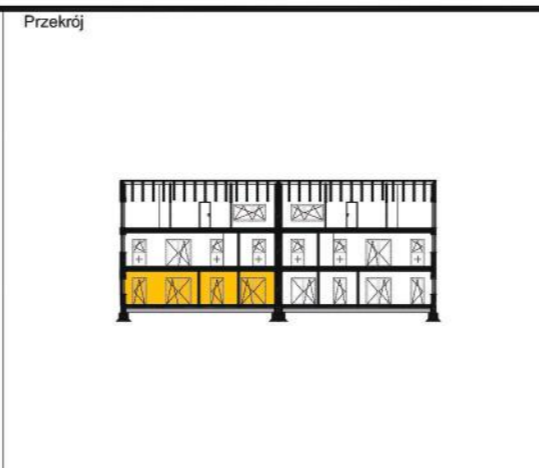
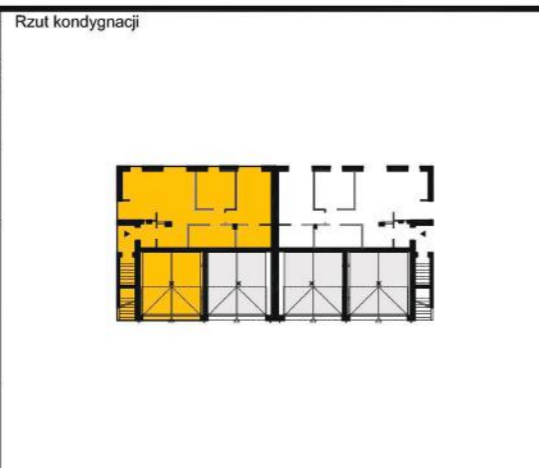
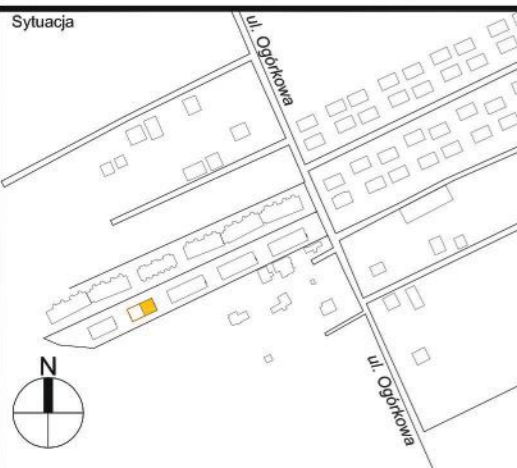
Inwestor:



**Gefion.House Sp. z o.o. sp. komandytowa**  
**ul. Snopowa 17A, 04-689 Warszawa**

Tytuł rysunku

**KARTA KATALOGOWA**  
**BUDYNEK B1 MIESZKANIE NR 1**



Zestawienie pomieszczeń	
<b>PARTER</b>	
0.1 wiatrołap / porch	2.56m <sup>2</sup>
0.2 hol / hall	4.44m <sup>2</sup>
0.3 korytarz / hall	2.53m <sup>2</sup>
0.4 pokój dzienny / living room aneks kuchenny / kitchenette	23.15m <sup>2</sup>
0.5 pokój / room	9.41m <sup>2</sup>
0.6 pokój / room	12.64m <sup>2</sup>
0.7 garderoba / wardrobe	5.00m <sup>2</sup>
0.8 łazienka / bathroom	6.64m <sup>2</sup>
<b>RAZEM</b>	<b>66.37m<sup>2</sup></b>

Do lokalu przynależy garaż dwustanowiskowy o powierzchni 25m<sup>2</sup>.

POWIERZCHNIA LOKALU / TOTAL AREA (SQ.M)	<b>66,37 m<sup>2</sup></b>
POWIERZCHNIA BALKONU I TARASU / BALCONY AND TERRACE AREA (SQ.M)	- m <sup>2</sup>
ILOŚĆ POKOI / NUMBER OF ROOMS	<b>3</b>
PIĘTRO / FLOOR	<b>0</b>

Uwagi: - powierzchnie balkonów, tarasów i garaży nie są wliczane do pow. lokalu  
- wyposażenie i elementy aranżacyjne wyłącznie w celu prezentacji,  
nie stanowią zobowiązania umownego.