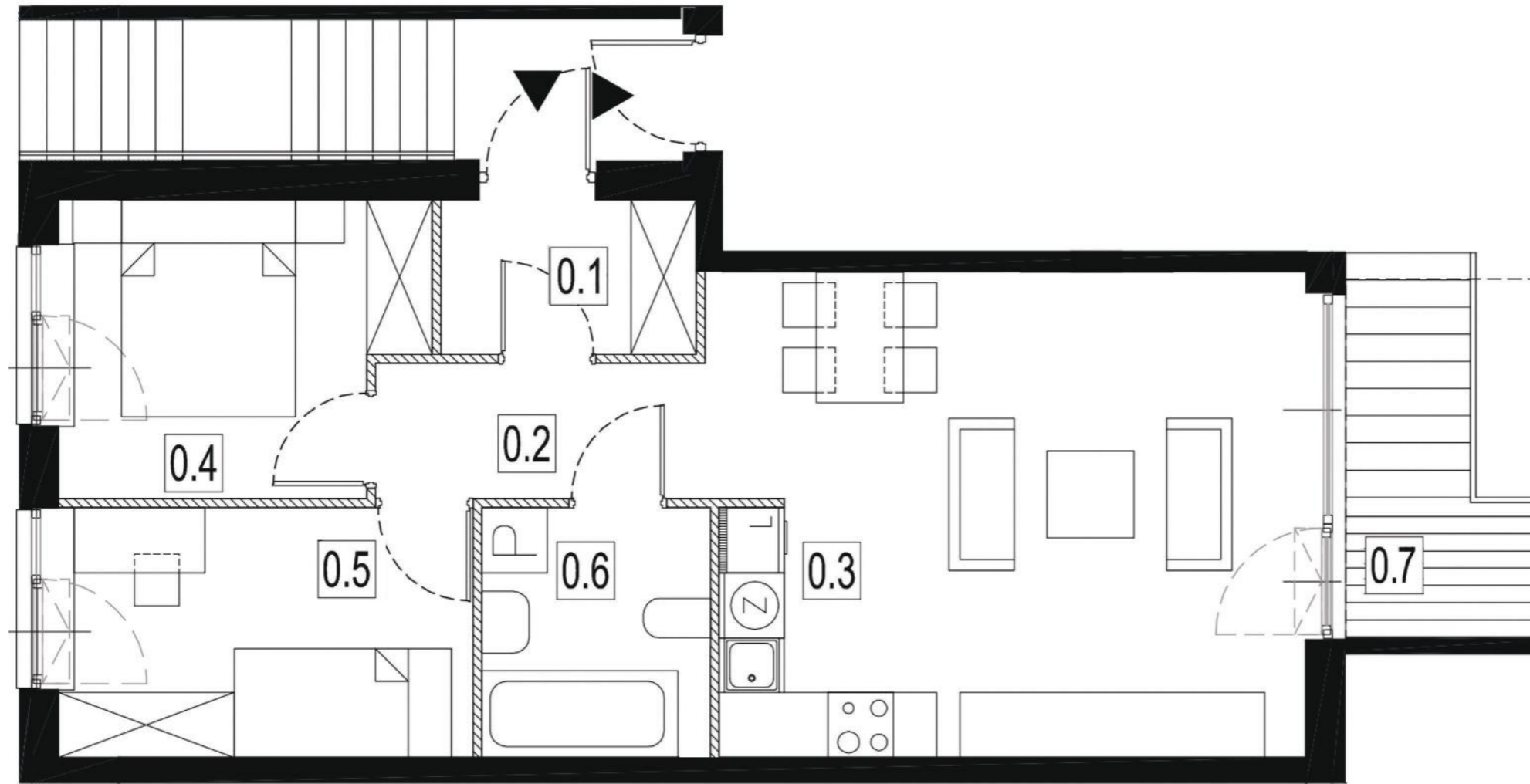




LEGENDA:

- ściany konstrukcyjne
- ściany działowe - możliwość wyburzenia
- główne wejścia do segmentu



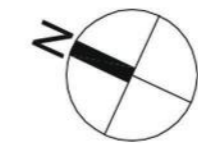
Inwestor:



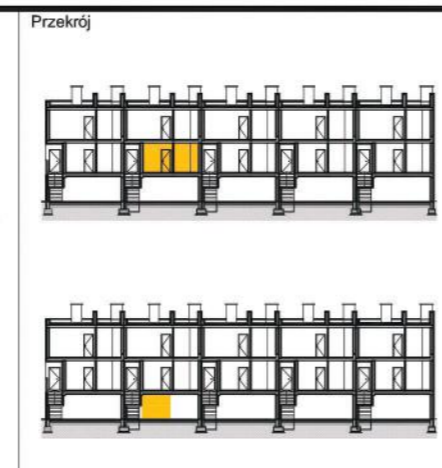
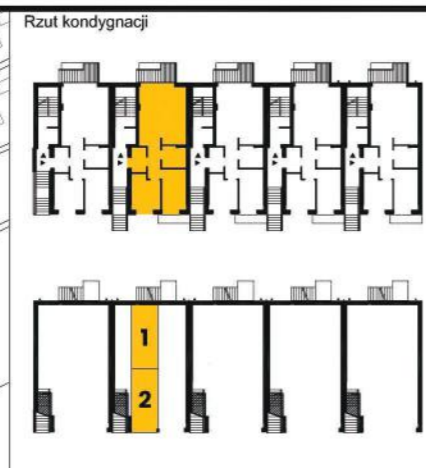
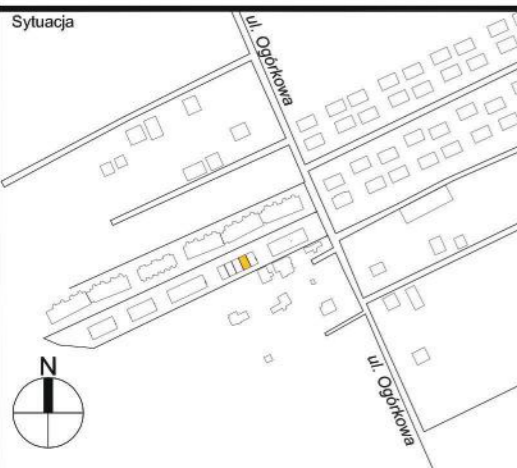
**Gefion.House Sp. z o.o. sp. komandytowa**  
**ul. Snopowa 17A, 04-689 Warszawa**

Tytuł rysunku:

**KARTA KATALOGOWA**  
**BUDYNEK A2 MIESZKANIE NR 3**



RZUT 1 PIĘTRA



Zestawienie pomieszczeń	
<b>PIĘTRO 1</b>	
0.1 wiatrołap / porch	3.28m <sup>2</sup>
0.2 hol / hall	3.73m <sup>2</sup>
0.3 pokój dzienny / living room aneks kuchenny / kitchenette	24.03m <sup>2</sup>
0.4 pokój / room	8.56m <sup>2</sup>
0.5 pokój / room	8.66m <sup>2</sup>
0.6 łazienka / bathroom	4.51m <sup>2</sup>
<b>RAZEM</b>	<b>52.77m<sup>2</sup></b>
0.7 balkon / balcony	2.17m <sup>2</sup>
Do lokalu przynależą dwa miejsca postojowe nr 1 i 2.	

POWIERZCHNIA LOKALU / TOTAL AREA (SQ.M)	<b>52,77 m<sup>2</sup></b>
POWIERZCHNIA BALKONU I TARASU / BALCONY AND TERRACE AREA (SQ.M)	<b>2,17 m<sup>2</sup></b>
ILOŚĆ POKOI / NUMBER OF ROOMS	<b>3</b>
PIĘTRO / FLOOR	<b>1</b>
Uwagi: - powierzchnie balkonów, tarasów i garaży nie są wliczane do pow. lokalu - wyposażenie i elementy aranżacyjne wyłącznie w celu prezentacji, nie stanowią zobowiązania umownego.	